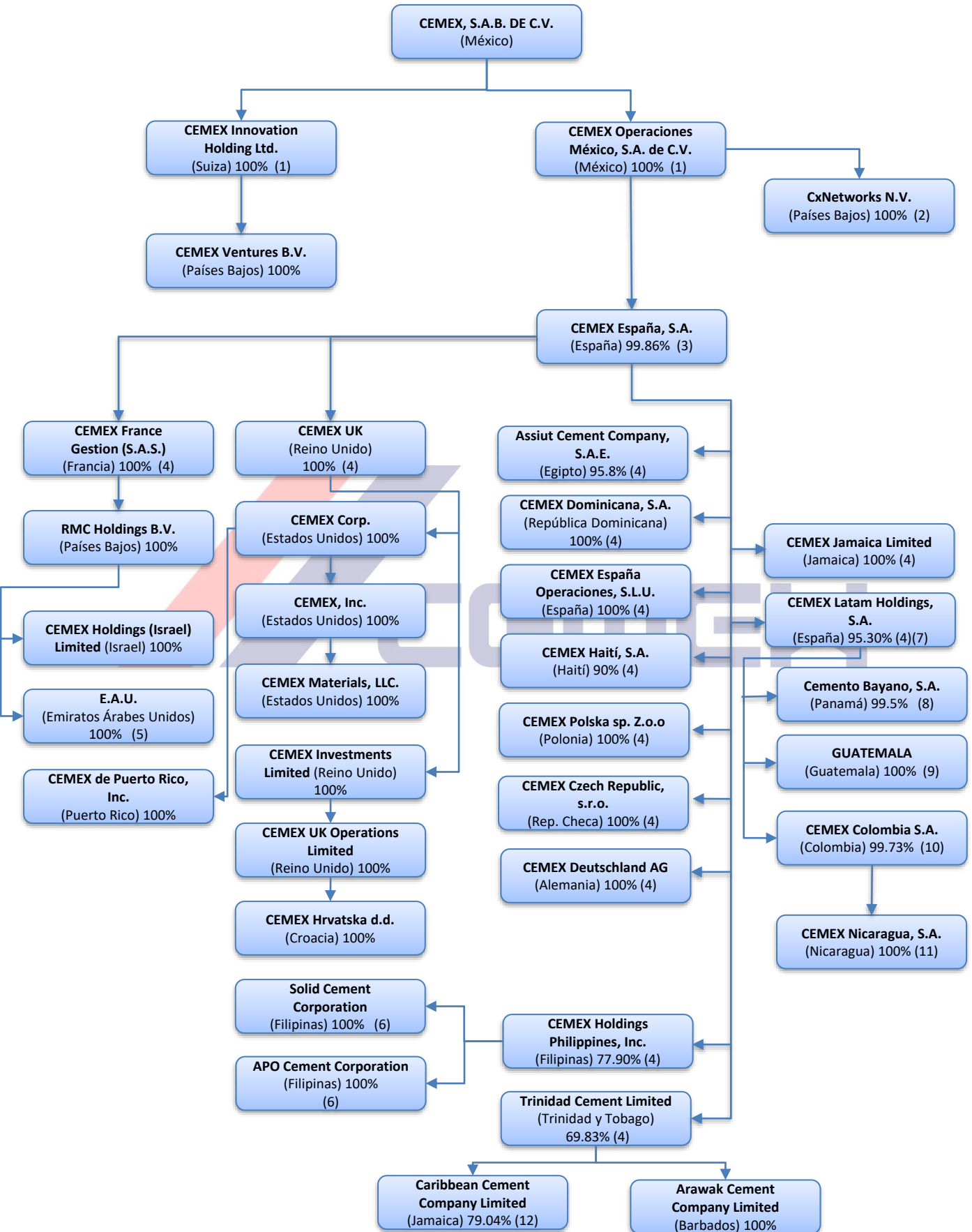


Estructura Corporativa de CEMEX

Al 31 de diciembre de 2022



Este diagrama describe la estructura corporativa de CEMEX, S.A.B. de C.V. ("CEMEX") al 31 de diciembre de 2022. El diagrama también indica, salvo se indique lo contrario, para cada sociedad, el porcentaje aproximado de capital o participación económica directa o indirecta, o consolidada, de CEMEX. El diagrama ha sido simplificado para mostrar únicamente algunas de las más importantes sociedades tenedoras de acciones y/u operativas de CEMEX en los principales países en los que CEMEX opera y/o empresas relevantes en las que CEMEX tiene una participación directa o indirecta significativa, y no incluye todas las subsidiarias operativas de CEMEX y sus compañías tenedoras intermedias.

- (1) Incluye la participación directa o indirecta, o consolidada, de CEMEX.
- (2) CxNetworks N.V. es la tenedora directa del 34.78% de la participación en Neoris N.V., empresa de consultoría de negocios y de TI a nivel global.
- (3) Incluye la participación de CEMEX Operaciones México, S.A. de C.V. ("COM"), CEMEX Innovation Holding Ltd. ("CIH") y CEMEX, así como las acciones en la tesorería de CEMEX España, S.A. ("CEMEX España").
- (4) Incluye la participación directa o indirecta, o consolidada, de CEMEX España.
- (5) Representa la participación económica indirecta de CEMEX España en tres sociedades constituidas en los Emiratos Árabes Unidos, CEMEX Topmix LLC, CEMEX Supermix LLC y CEMEX Falcon LLC. CEMEX España tiene una participación del 49% en el capital social de cada una de dichas sociedades, y el 51% de los beneficios económicos restantes a través de acuerdos con otros accionistas.
- (6) Representa la participación directa e indirecta de CEMEX Holdings Philippines, Inc.
- (7) Representa acciones en circulación de CEMEX Latam Holdings, S.A. ("CEMEX Latam") y excluye las acciones depositadas en la tesorería.
- (8) Representa la participación indirecta del 99.483% de CEMEX Latam en acciones ordinarias, excluyendo las acciones depositadas en la tesorería de Cemento Bayano, S.A. que equivalen al 0.516%.
- (9) Representa la participación directa e indirecta de CEMEX Latam en tres compañías constituidas en Guatemala; CEMEX Guatemala, S.A., Global Concrete, S.A. y Cementos de Centroamérica, S.A.
- (10) Representa la participación directa e indirecta de CEMEX Latam en acciones ordinarias y preferentes e incluye las acciones propias mantenidas en la tesorería de CEMEX Colombia, S.A. ("CEMEX Colombia").
- (11) Incluye la participación del 99% de CEMEX Colombia y la participación del 1% de Corporación Cementera Latinoamericana, S.L.U.
- (12) Representa la participación directa e indirecta del 74.08% de Trinidad Cement Limited, y la participación indirecta del 4.96% de CEMEX, depositada a través de otras subsidiarias.